

Reiðvegir í Eyjafjarðarsveit

Héraðsleið 8 og héraðsleið 2



Breyting á aðalskipulagi - deiliskipulag

10. nóvember 2009

Jónas Vigfússon
byggingarverkfræðingur



EYJAFJARÐARSVEIT

1 Forsendur

1.1 Tilefni og markmið

Í skipulagi þessu er sett inn ný héraðsleið frá hitaveituvegi við Miðbraut að Bringu, en hún er hugsuð til að þjóna hestaumferð sem tengist bæjum á þessari leið. Stofnleiðin á bökkum Eyjafjarðar er áfram hugsuð til að þjóna aðalumferð milli héraða, að og frá Melgerðismelum o.þ.h.

Þá er sett inn á skipulag reið- og gönguleið frá hitaveituvegi við Miðbraut að brú yfir Eyjafjarðará.

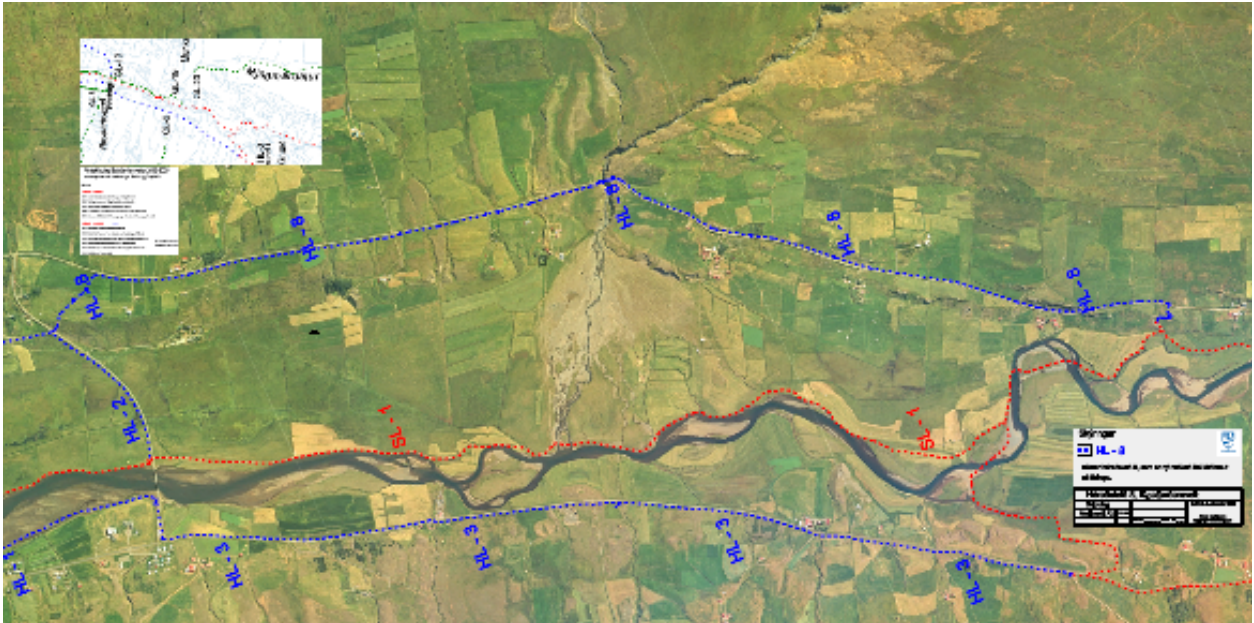
1.2 Aðalskipulag Eyjafjarðarsveitar 2005-2025

Á aðalskipulagi Eyjafjarðarsveitar 2005-2025 er teiknuð héraðsleið 2 frá Þverá ytri að brú yfir Eyjafjarðará á Miðbraut. Í texta sem fylgir aðalskipulaginu er síðan sagt að reiðleiðin nái frá stofnleið 1 sunnan Þverár ytri, síðan með hitaveitulögn að Miðbraut. Til að taka af allan vafa er héraðsleið 2 sýnd hér norðan Miðbrautar frá hitaveituvegi að brú yfir Eyjafjarðará.

1.3 Skipulagssvæðið og staðhættir

Héraðsleið 8 liggur yfir Miðbraut á móts við hitaveituveg og upp að þjóðvegi, sunnan skjólbeltis í landi Syðra-Laugalands. Leiðin fylgir síðan Eyjafjarðarbraut eystri (829) að vestanverðu suður að brú yfir Þverá efri og þegar kemur yfir brúna fer leiðin austur fyrir veg og fylgir vegi suður að landamerkjum Stóra-Hamars og Bringu, en þar fer leiðin yfir þjóðveg og niður að stofnleið 1. Lengst af liggur leiðin í vegsvæði tengivegarins. Land er yfirleitt þurrt en norðan til er tengivegur nokkuð hátt fyrir ofan landið og því verður reiðvegur mun lægri í landi en vegurinn. Fara þarf yfir brú yfir Þverá efri og þarf að gera verulegar betrubætur á henni til að auka öryggi vegfarenda þá þeirri leið.

Sá hluti héraðsleiðar 2, sem þetta skipulag fjallar um, liggur norðan Miðbrautar (823) frá hitaveituvegi að brú yfir Eyjafjarðará. Leiðin liggur í vegsvæði stofnvegarins, sem tengir saman Eyjafjarðarbraut vestri (821) og Eyjafjarðarbraut eystri (829) á mjög blautu mýrlendi lengst af.



2 Stefnumörkun

2.1 Héraðsleið 2

Vegaxlir á þessari leið eru litlar og vegurinn óupplýstur auk þess sem hann liggur rétt hjá Reykárhverfi. Þess vegna er gert ráð fyrir að þessi leið verði notuð bæði sem reiðleið og einnig fyrir gangandi og hjólandi vegfarendur. Gert er ráð fyrir að vegurinn verði a.m.k. 10 m frá brún akvegjar og 2,5 m frá girðingum og skurðum og breidd vegarins verði um 3,5 m. Hestaumferð hafi forgang þannig að aðrir vegfarendur stöðvi og hleypi hestaumferð hjá til þess að forðast það að hestar fælist og valdi slysum.

2.2 Héraðsleið 8

Gert er ráð fyrir að reiðvegurinn sé um 2,5 m að breidd og lágmarksfjarlægð frá vegi 5 m og 2,5 m frá girðingum og skurðum. Norðan við brúna yfir Þverá efri liggur leiðin vestan vegar, en sunnan henna austan vegar. Yfir ána þarf að fara yfir núverandi brú yfir ána sem er einbreið og yfir háu gili auk þess sem aðkoma að brú er erfið. Brúin er því stórhættuleg yfirferðar eins og hún er í dag, en til að bæta öryggið er gert ráð fyrir að hækka handrið í 1,8 m og búa til leiðara sem leiða hrossin inn á brúna, en ekki fram hjá henni. Þá verði seinustu kaflar reiðleiðarinnar að brúnni báðum megin frá þannig að girt sé milli reiðvegjar og tengivegar á um 50 m kafla og sett hlið á endann sem snýr að brúnni þannig að hægt verði að stöðva hrossarekstra og stjórna betur hvenær þeim er hleypt á brúna.

3 Afgreiðsla skipulagsins

3.1 Auglýsing skipulagstillögu

Skipulagsnefnd samþykkti að auglýsa þessa tillögu í samræmi við 25. gr. skipulags- og byggingarlaga nr. 73/1997 á fundi sínum 2. nóvember 2009 og sveitarstjórn samþykkti þá afgreiðslu á fundi sínum 10. nóvember 2009.

Tillagan var síðan auglýst 13. nóvember 2009.

Hverjum þeim aðila sem telur sig eiga hagsmuna að gæta er gefinn kostur á að gera athugasemdir við tillögurnar. Frestur til að gera athugasemdir við tillögurnar er til og með 28. desember 2009. Athugasemdir skulu vera skriflegar og berast skrifstofu Eyjafjarðarsveitar. Hver sá sem ekki gerir athugasemd við tillögunar fyrir auglýstan frest telst samþykkur þeim.